

2024年10月24日

お客さま本位の業務運営に関する取組状況および K P I 実績値の公表について

- 当組合は、「地域農業振興を通じて「食」と「農」と「環境」を守り、地域社会の発展に貢献する事業活動を展開します。」という「経営理念」のもと、「お客さま本位の業務運営に関する取組方針」を公表するとともに、組合員・利用者の皆さまの安定的な資産形成ならびに保障の提供を通じた地域の豊かな生活づくりに貢献するための具体的な取組みを実践しており、今回その取組状況を公表いたします。
- また、上記とあわせ金融庁より各金融機関に対し公表が期待される「お客さま本位の良質な金融商品・サービスを提供する金融事業者をお客さまが選ぶうえで比較することのできる統一的な指標」（「比較可能な共通 K P I 」）も同時に公表いたします。

南彩農業協同組合

I.取組状況

1 お客さまへの最適な商品提供 【原則2本文および(注)、原則3(注)原則6本文および(注2、3)】

- 特定の投資運用会社に偏ることなく、社会情勢や手数料の水準等も踏まえたうえで、お客さまの多様なニーズにお応えし、長期安定的な資産形成・運用に資する最適な投資信託を取り扱っております。なお、当組合は、金融商品の組成に携わっておりません。
- 当組合で採用している「セレクトファンド」はリスクを抑えて中・長期的な目線でお客さまの資産を育てる「投資」を重視した商品です。「セレクトファンド」は長期投資に適していることに加え、運用状況が良好であること、手数料水準が良心的であること等の基準で選定しており、特定の運用会社に偏った商品ではございません。

<投資信託の取扱い商品ラインナップ(2024年3月末時点)>

カテゴリ	国内	海外
債券型	1 (前年度末:1)	9 (前年度末:8)
株式型	6 (前年度末:6)	6 (前年度末:6)
REIT型	2 (前年度末:2)	3 (前年度末:3)
バランス型	11 (前年度末:11)	

※ 現在、新規でお申込みいただけないファンドも含まれておりますが、公社債投信は含んでおりません。

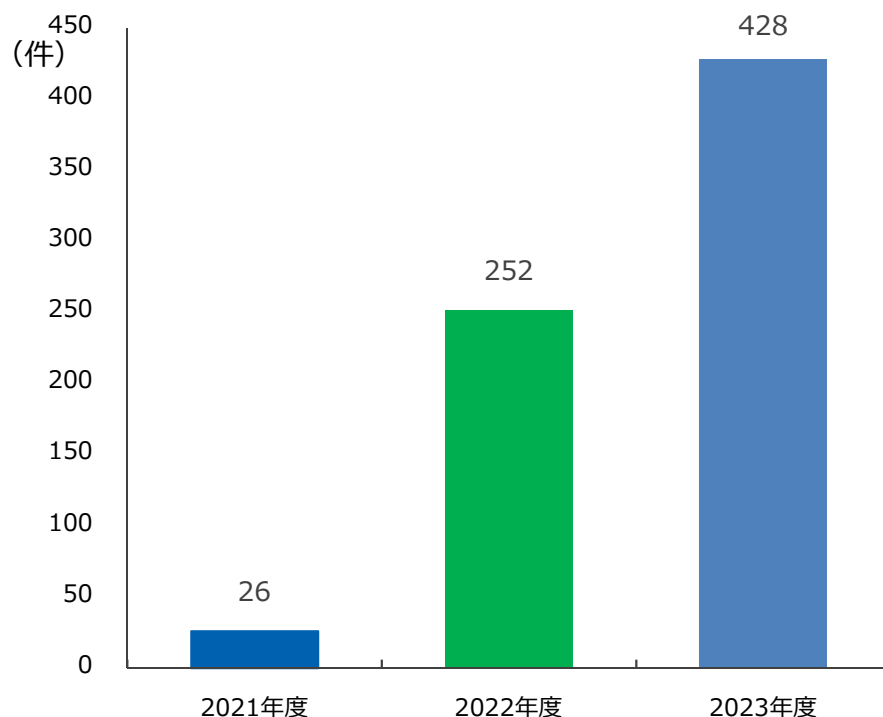
I.取組状況

2 お客さま本位のご提案と情報提供①

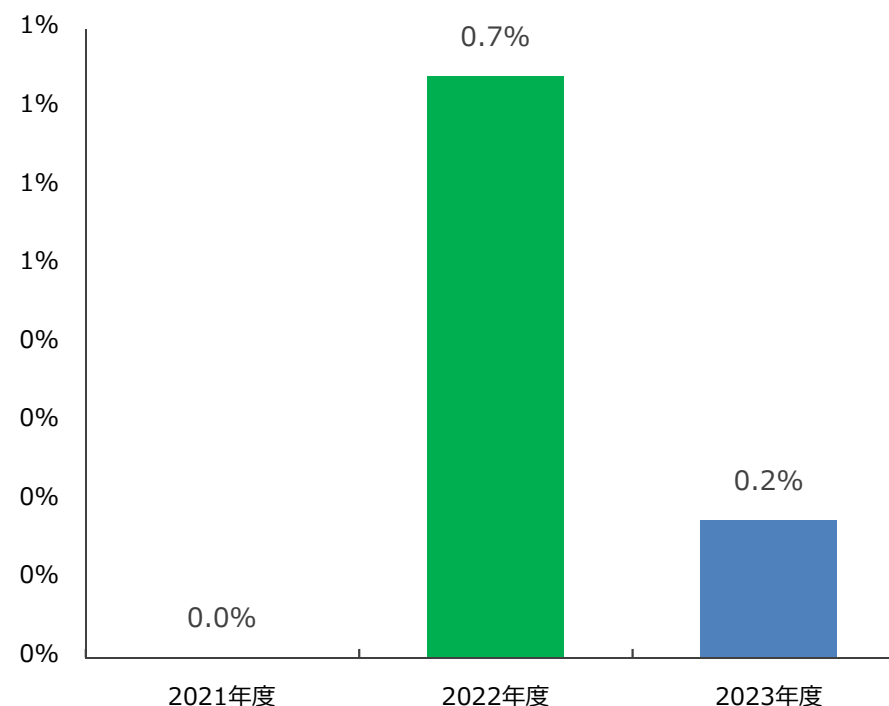
【原則2本文および(注)、原則5本文および(注1～5)、
原則6本文および(注1、2、4、5)】

- お客さまに安定的な運用成果をご享受いただくために、お客さまの金融知識・経験・財産、ニーズや目的に合わせて、お客さまにふさわしい商品をご提案いたします。また、2024年1月より新しく改正されたNISA制度の説明や適切な情報提供を行うとともに、分散投資・長期投資の有用性をご提案した結果、「投信つみたて」を利用されるお客さまが増加し、「セレクトファンド」に「毎月分配型ファンド」の取り扱いを行わなくなったことから、「毎月分配型ファンド」を選択されるお客さまの比率が低下いたしました。

＜投信つみたて契約件数の推移＞



＜購入額に占める毎月分配型ファンドの比率＞



I .取組状況

2 お客様本位のご提案と情報提供②

【原則4、原則5本文および（注1～5）、原則6本文および（注1、2、4、5）】

- お客様の投資判断に資するよう、商品のリスク特性・手数料等の重要な事項について分かりやすくご説明し、必要な情報を十分にご提供するために、ご提案させていただく金融商品について、「重要情報シート」、「各ファンドの契約締結前交付書面」や「販売用資料」等を用いて具体的に説明するほか、「JAバンクセレクトファンドマップ」等を活用のうえ、提案商品以外の商品との比較を丁寧に説明させていただくなど、簡潔かつ分かりやすい必要な情報を十分にご提供いたします。
- また、手数料についても上記資料等を活用し、商品毎の投資信託販売時に必要となる販売手数料、投資信託を保有の間、間接的にかかる運用管理費用、投資信託の解約時に必要となる信託財産留保額の説明を適切に行っております。
- なお、2022年4月から重要情報シートを導入しております。

I.取組状況

3 利益相反の適切な管理 【原則3本文および(注)】

- 当組合では、お客さまへの商品選定や情報提供にあたり、お客さまの利益が不当に害することがないように、営業部門から独立した「企画管理部」を設定のうえ、「農業協同組合法」、「金融商品取引法」および関係するガイドラインに基づき、利益相反のおそれのある取引を特定し「利益相反管理方針」を定め、適切に管理しております。

4 お客さま本位の業務運営を実現するための人材の育成と態勢の構築

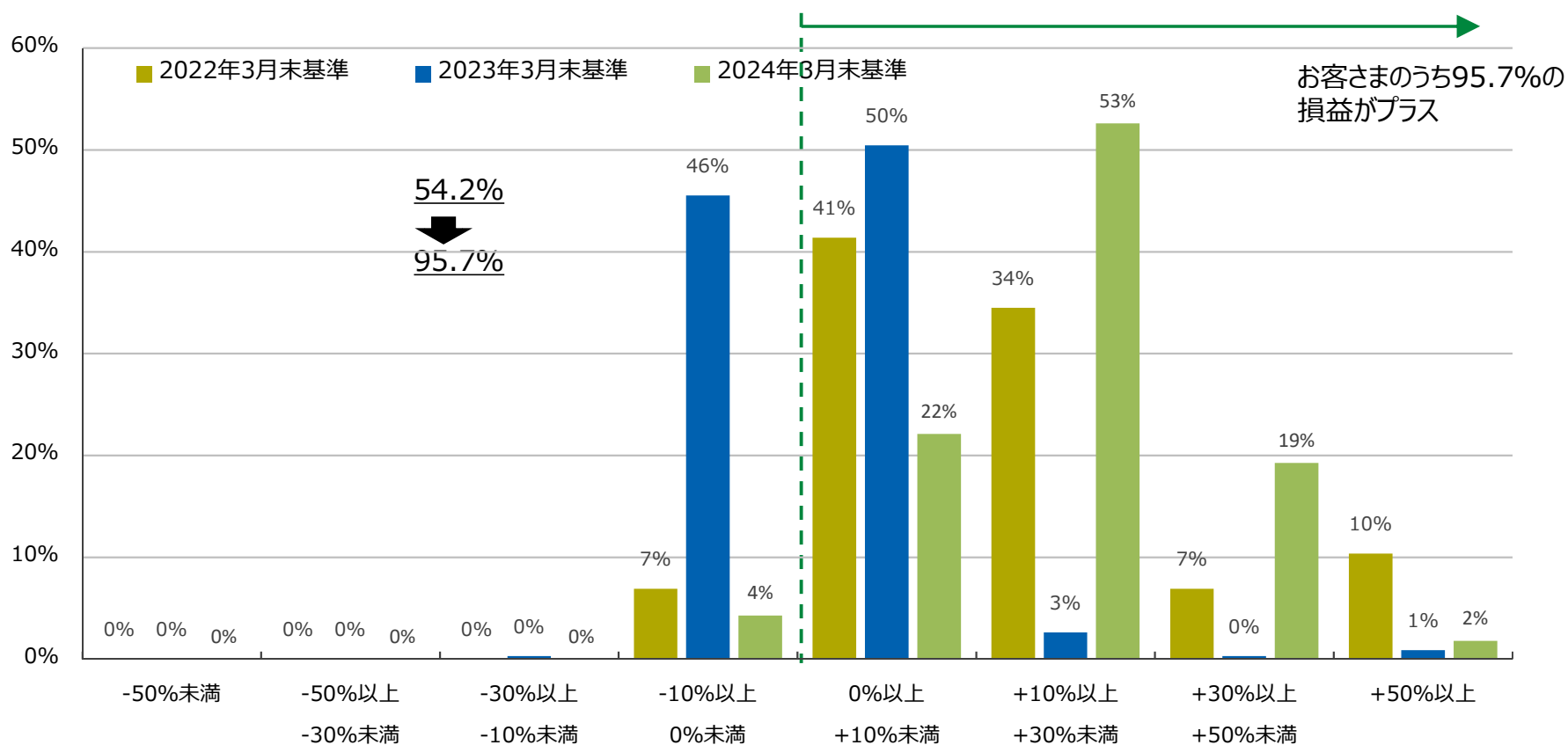
【原則2本文および(注)、原則6(注5)、原則7本文および(注)】

- 当組合では、高度な専門性を有し、誠実・公正な業務を行うことができる人材を育成するため、資産形成・運用提案勉強会や運用会社による職員向け研修などの研修による指導や、証券外務員及び内部管理責任者資格等、資格取得の推進を通じて、お客さま本位の業務運営を実現するための態勢を構築いたします。
- 登録金融機関業務に従事する証券外務員の業務知識更新のため、eラーニングを活用した再研修を毎年度実施しているほか、個人の専門能力とパフォーマンスの底上げを目指し、各種研修や通信教育の各々の受講による自己啓発の取組み及び資格取得の推進等を通じた人材育成に取り組んでおります。

Ⅱ.比較可能な共通K P I

1 運用損益別顧客比率（投資信託）

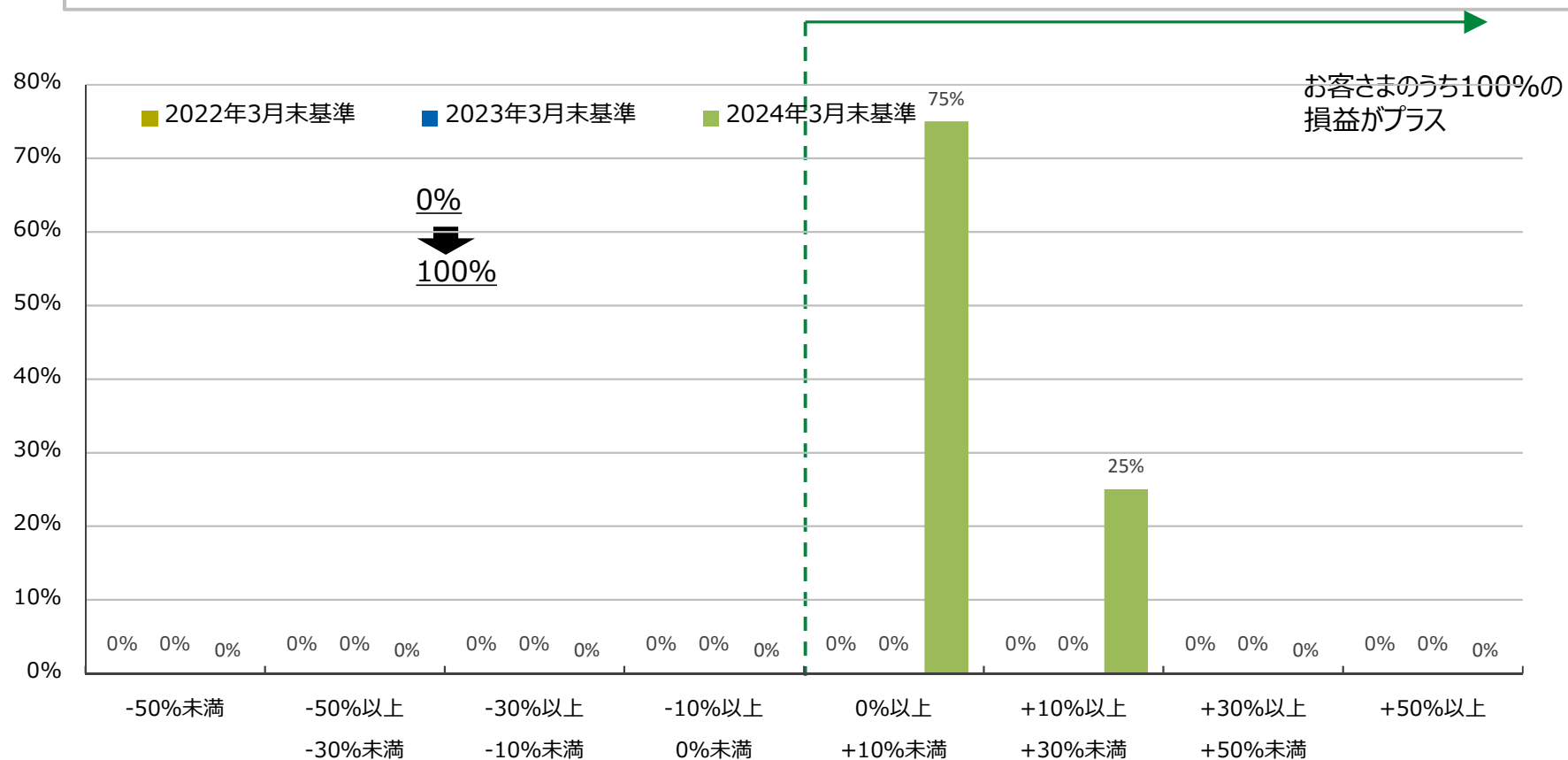
- 「運用損益別顧客比率」は、お客さまへ長期・分散投資やつみたて投資をご提案してきたことにより、2024年3月末時点では全体の95.7%のお客さまの損益がプラスとなりました。



Ⅱ.比較可能な共通KPI

1 運用損益別顧客比率（ファンドラップ）

- 2023年4月より取扱いを開始しておりますJAバンク資産運用サービス（ファンドラップ）の「運用損益別顧客比率」は、2024年3月末時点で全体の100%のお客さまの損益がプラスとなりました。
- 継続的なアフターフォローにより、お客さまの目標達成に向けて丁寧な説明、必要なサポートを実施しております。



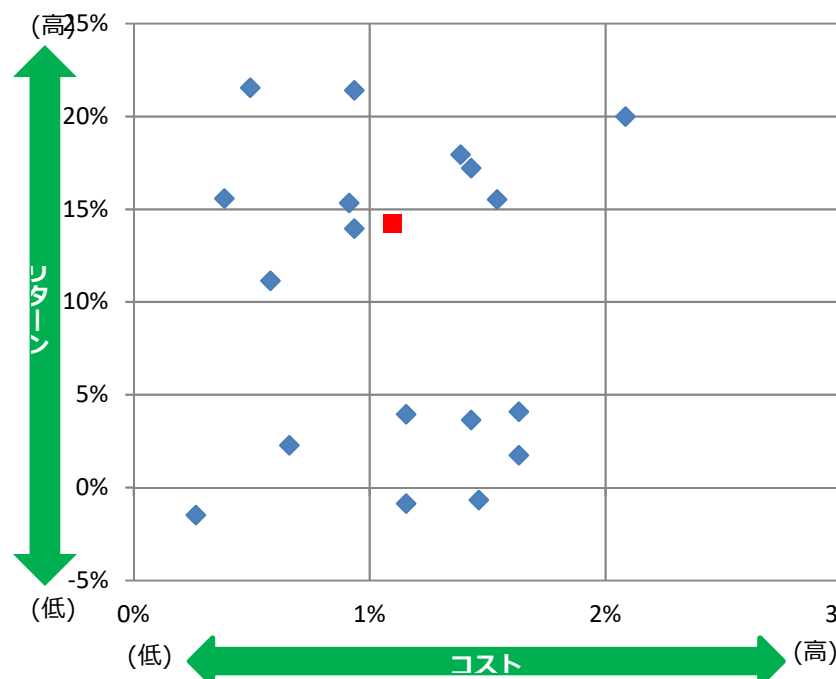
※2023年度取扱開始のため2023年3月末実績はございません

Ⅱ.比較可能な共通K P I

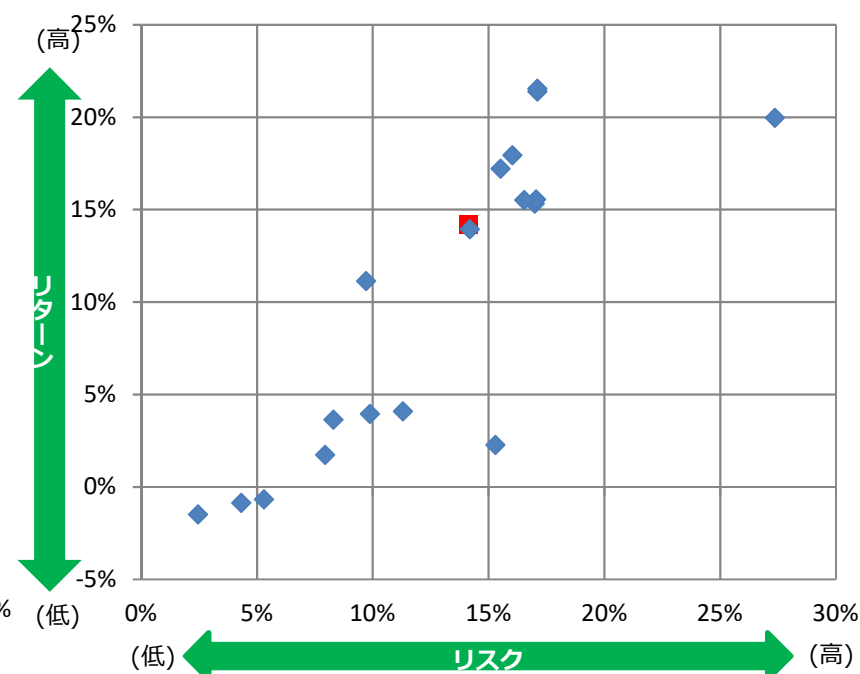
2 投資信託預り残高上位20銘柄のコスト・リターン/リスク・リターン (1/3) (2024年3月末)

- J Aバンクでは、取扱うファンドの運用実績をお客さま本位の業務運営の観点に基づきチェックし、運用実績が優良なファンドを選定しております。
- 2024年3月末時点の預り残高上位20銘柄の平均コスト1.10%、平均リスク14.15%に対して、平均リターンは14.20%でした。

<預り残高上位20銘柄のコスト・リターン>



<預り残高上位20銘柄のリスク・リターン>



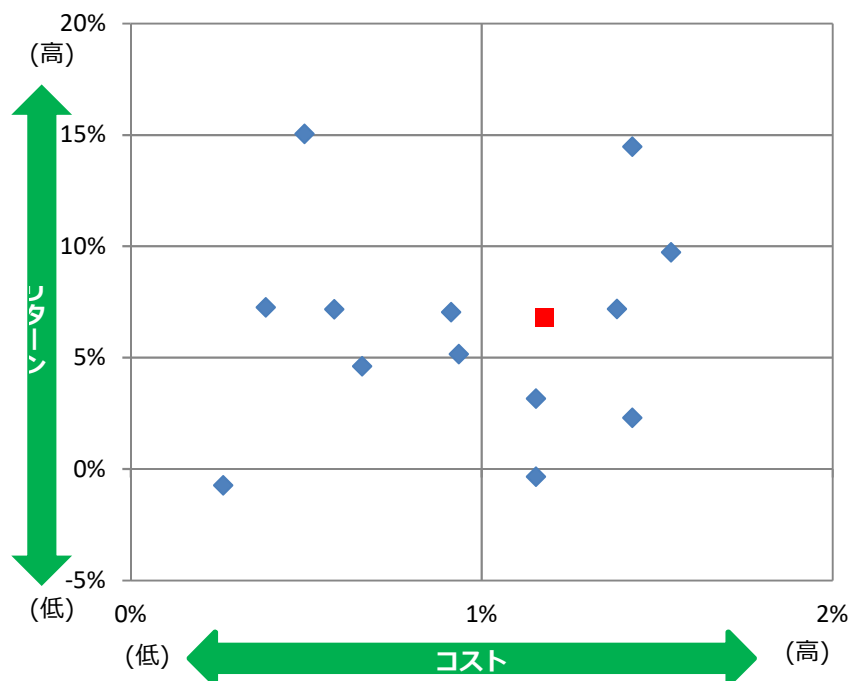
※ 各ファンドのコスト・リスク・リターンは、次のページに記載しております。
※ 赤い点は平均値を示しています。

Ⅱ.比較可能な共通K P I

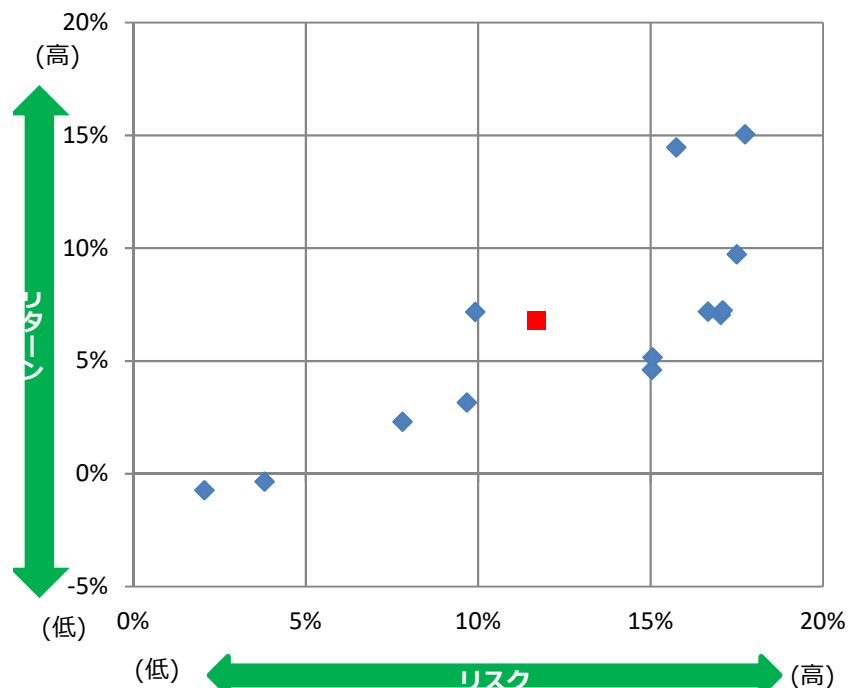
2 投資信託預り残高上位20銘柄のコスト・リターン/リスク・リターン (2/3) (2023年3月末)

- 2023年3月末時点の預り残高上位20銘柄の平均コスト1.18%、平均リスク11.70%に対して、平均リターンは6.79%となりました。

<預り残高上位20銘柄のコスト・リターン>



<預り残高上位20銘柄のリスク・リターン>

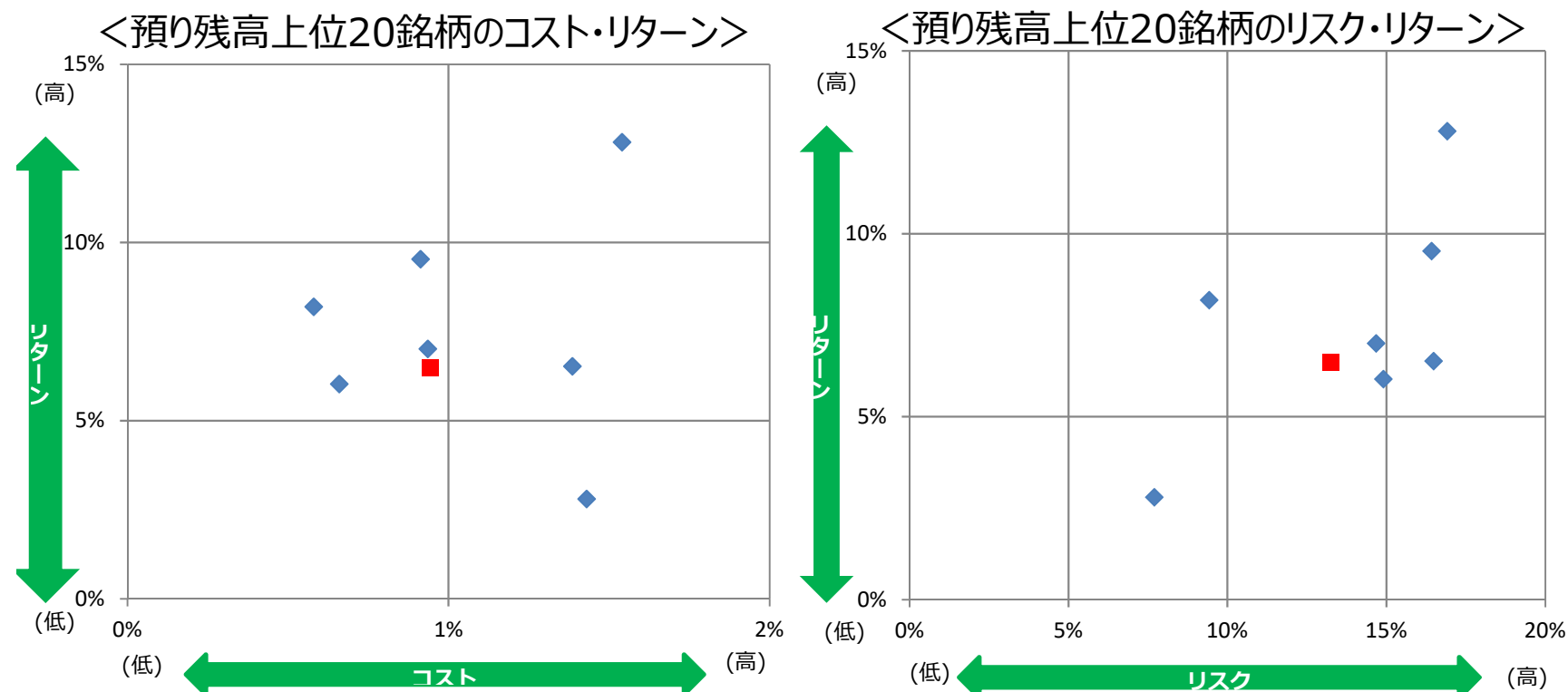


※ 各ファンドのコスト・リスク・リターンは、次のページに記載しております。
※ 赤い点は平均値を示しています。

Ⅱ.比較可能な共通K P I

2 投資信託預り残高上位20銘柄のコスト・リターン/リスク・リターン (3/3) (2022年3月末)

- 2022年3月末時点の預り残高上位20銘柄の平均コスト0.94%、平均リスク13.26%に対して、平均リターンは6.48%でした。



※ 各ファンドのコスト・リスク・リターンは、次のページに記載しております。
※ 赤い点は平均値を示しています。

Ⅱ.比較可能な共通K P I

3 投資信託預り残高上位20銘柄のコスト・リターン/リスク・リターン (1/3) (2024年3月末)

	ファンド名	運用会社	リターン (年率)	リスク (年率)	コスト 全体
1	米国株式 S&P500インデックスファンド	農林中金全共連アセットマネジメント(株)	21.40%	17.11%	0.94%
2	長期厳選投資 おおぶね	農林中金全共連アセットマネジメント(株)	17.22%	15.52%	1.43%
3	日米6資産分散ファンド(資産形成コース)	農林中金全共連アセットマネジメント(株)	3.95%	9.89%	1.16%
4	日米6資産分散ファンド(安定運用コース)	農林中金全共連アセットマネジメント(株)	-0.86%	4.33%	1.16%
5	農中日経225オープン	農林中金全共連アセットマネジメント(株)	15.34%	17.00%	0.91%
6	つみたてNISA米国株式 S & P 5 0 0	農林中金全共連アセットマネジメント(株)	21.55%	17.11%	0.50%
7	J A 日本債券ファンド	農林中金全共連アセットマネジメント(株)	-1.47%	2.46%	0.26%
8	つみたてNISA日本株式 日経225	農林中金全共連アセットマネジメント(株)	15.57%	17.06%	0.39%
9	HSBC世界資産選抜 収穫J-1(予想分配金提示型)	HSBCアセットマネジメント(株)	1.75%	7.95%	1.63%
10	J-R E I Tインデックス(毎月分配型)	農林中金全共連アセットマネジメント(株)	2.28%	15.30%	0.66%
11	セゾン資産形成の達人ファンド	セゾン投信(株)	15.53%	16.54%	1.54%
12	ベイリー・ギフォード世界長期成長株ファンド	三菱UFJアセットマネジメント(株)	19.98%	27.37%	2.08%
13	セゾン・グローバルバランスファンド	セゾン投信(株)	11.15%	9.72%	0.58%
14	D I A Mハッピークローバー毎月決算コース	アセットマネジメントOne(株)	3.64%	8.31%	1.43%
15	HSBC世界資産選抜 育てるJ-1(資産形成型)	HSBCアセットマネジメント(株)	4.09%	11.30%	1.63%
16	J A T O P I Xオープン	農林中金全共連アセットマネジメント(株)	13.95%	14.20%	0.94%
17	N Z A M日本好配当株オープン3ヵ月決算型	農林中金全共連アセットマネジメント(株)	17.95%	16.04%	1.39%
18	グローバル・インカムフルコース(為替リスク軽減型)	三菱UFJアセットマネジメント(株)	-0.67%	5.31%	1.46%
19					
20					
	残高上位20ファンドの残高合計/残高加重平均値		14.20%	14.15%	1.10%

※ 2024年3月末基準時点における共通K P Iの対象となるファンド数は18本となります。

※ 当指標は、設立から5年が経過したファンドを対象として、リターン・リスク・コストを算出して表示しております。

Ⅱ.比較可能な共通K P I

3 投資信託預り残高上位20銘柄のコスト・リターン/リスク・リターン (2/3) (2023年3月末)

	ファンド名	運用会社	リターン (年率)	リスク (年率)	コスト 全体
1	日米6資産分散ファンド(資産形成コース)	農林中金全共連アセットマネジメント(株)	3.16%	9.68%	1.16%
2	長期厳選投資 おおぶね	農林中金全共連アセットマネジメント(株)	14.48%	15.74%	1.43%
3	日米6資産分散ファンド(安定運用コース)	農林中金全共連アセットマネジメント(株)	-0.34%	3.81%	1.16%
4	農中日経225オープン	農林中金全共連アセットマネジメント(株)	7.05%	17.04%	0.91%
5	J-REITインデックス(毎月分配型)	農林中金全共連アセットマネジメント(株)	4.62%	15.04%	0.66%
6	つみたてNISA米国株式 S&P500	農林中金全共連アセットマネジメント(株)	15.05%	17.74%	0.50%
7	つみたてNISA日本株式 日経225	農林中金全共連アセットマネジメント(株)	7.26%	17.10%	0.39%
8	DIAMハッピークローバー毎月決算コース	アセットマネジメントOne(株)	2.31%	7.81%	1.43%
9	セゾン資産形成の達人ファンド	セゾン投信(株)	9.73%	17.50%	1.54%
10	セゾン・グローバルバランスファンド	セゾン投信(株)	7.18%	9.92%	0.58%
11	JA日本債券ファンド	農林中金全共連アセットマネジメント(株)	-0.72%	2.06%	0.26%
12	JA TOPIXオープン	農林中金全共連アセットマネジメント(株)	5.17%	15.06%	0.94%
13	NZAM日本好配当株オープン3ヵ月決算型	農林中金全共連アセットマネジメント(株)	7.20%	16.67%	1.39%
14					
15					
16					
17					
18					
19					
20					
	残高上位20ファンドの残高合計/残高加重平均値		6.79%	11.70%	1.18%

※ 2023年3月末基準時点における共通K P Iの対象となるファンド数は13本となります。

※ 当指標は、設立から5年が経過したファンドを対象として、リターン・リスク・コストを算出して表示しております。

Ⅱ.比較可能な共通K P I

3 投資信託預り残高上位20銘柄のコスト・リターン/リスク・リターン (3/3) (2022年3月末)

	ファンド名	運用会社	リターン (年率)	リスク (年率)	コスト 全体
1	J-REITインデックス(毎月分配型)	農林中金全共連アセットマネジメント(株)	6.02%	14.90%	0.66%
2	DIAMハッピークローバー毎月決算コース	アセットマネジメントOne(株)	2.80%	7.69%	1.43%
3	農中日経225オープン	農林中金全共連アセットマネジメント(株)	9.53%	16.42%	0.91%
4	セゾン・グローバルバランスファンド	セゾン投信(株)	8.19%	9.42%	0.58%
5	JA TOPIXオープン	農林中金全共連アセットマネジメント(株)	7.00%	14.67%	0.94%
6	セゾン資産形成の達人ファンド	セゾン投信(株)	12.81%	16.91%	1.54%
7	NZAM日本好配当株オープン3ヵ月決算型	農林中金全共連アセットマネジメント(株)	6.52%	16.48%	1.39%
8					
9					
10					
11					
12					
13					
14					
15					
16					
17					
18					
19					
20					
	残高上位20ファンドの残高合計/残高加重平均値		6.48%	13.26%	0.94%

※ 2022年3月末基準時点における共通K P Iの対象となるファンド数は7本となります。

※ 当指標は、設立から5年が経過したファンドを対象として、リターン・リスク・コストを算出して表示しております。